

Baby Call

LARGO ALCANCE

#874

MONITOR DE SONIDO INALÁMBRICO



RUTA 8 Nº.: 2967 (B1651GVII),
San Martín, Buenos Aires, Argentina.
Tel.: (+54-11) 4754-4000
Fax: (+54-11) 4724-0044
sanup@sanup.com.ar

www.sanup.com.ar

GARANTÍA



Garantizamos este aparato por el término de 1 año contra todo defecto de fabricación o en los materiales empleados.

Fecha:...../...../.....

Casa Vendedora:.....

Sello y Firma:.....

El fabricante no se responsabiliza por eventuales daños producidos por el uso incorrecto del aparato, ni tampoco por roturas, maltrato o intervención en reparaciones de personas ajenas a nuestra Empresa.

IMPORTA Y DISTRIBUYE: SAN UP S.A.
Ruta 8 Nº 2967- San Martín- Pcia. Buenos Aires- Argentina
ESTA GARANTÍA DEBERÁ ESTAR ACOMPAÑADA DE LA FACTURA DE COMPRA, DE LO CONTRARIO NO TENDRÁ VALIDEZ.

- Las reparaciones se realizarán únicamente en los domicilios de los Servicios Autorizados por San Up S.A.
- Durante la vigencia de la Garantía los gastos de traslado se regirán por la Ley 24.240.
- El plazo máximo de cualquier reparación no superará los 90 días a partir del pedido de cumplimiento efectuado por el usuario.

MOBILE BABY CALL #874 CON GRADUACIÓN DE SONIDO

BABY CALL: le permite a los padres completa libertad para moverse alrededor de la casa o el jardín manteniendo un constante chequeo del bebé, en todo momento del día y de la noche.

Su Baby Call ofrece las siguientes prestaciones:

AC POWERED BABY'S UNIT - (ENCENDIDO DE LA UNIDAD DEL BEBÉ)
Comunica sonido por una señal de FM.

PORTABLE PARENTS UNIT - (UNIDAD PORTÁTIL DE LOS PAPÁS)
Comunica sonido por señal de FM.

ADJUSTABLE VOLUME CONTROL
Control de volumen de la unidad de los papás.

ADJUSTABLE SENSIVITY LEVEL
Nivel de sensibilidad ajustable en la unidad del bebé.

KEYHOLE SLOT
Ranuras que posibilitan amurar la unidad a la pared.

2 CHANNEL SELECT
Selector que permite cambiar la frecuencia para evitar interferencias (2 canales).

INSTALACIÓN

A) SENDER (TRANSMISOR -UNIDAD DEL BEBÉ)

Operación Eléctrica:
El transmisor (sender) es operado por 100-120V, o 220-240 V. CA suministra corriente eléctrica. Cualquier red eléctrica de su casa puede ser utilizada para encender el transmisor (sender).

B) RECEIVER (RECEPTOR-UNIDAD DE LOS PAPÁS)

Utilización con baterías: asegúrese de que éstas estén completamente secas.



CARGA DE LAS BATERÍAS

El receiver (RECEIVER) requiere 4 baterías AAA que no están incluidas. Es recomendable el uso de baterías alcalinas para obtener un óptimo funcionamiento y máximo rendimiento del equipo.

PARA INSERTAR LAS BATERÍAS

- 1 - Localice el compartimiento para baterías en la parte trasera de la unidad.
- 2 - Presione la tapa en la dirección que se indica.
- 3 - Quite la tapa.
- 4 - Inserte las baterías, asegurándose de que éstas estén ubicadas correctamente.
- 5 - Cierre la tapa presionando en forma ascendente.

! IMPORTANTE

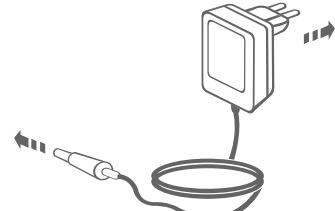
- Asegúrese de que los polos + y - estén en correcta posición.
- Cambie las baterías si el producto no ha sido utilizado por algún tiempo.
- No deben exponerse el aparato a goteos o salpicaduras.
- No debe colocarse objetos llenos de líquidos, (Ej.: floreros) sobre él.
- Cuando se utilice el enchufe a la red eléctrica a un adaptador, éste debe ser de fácil acceso para su desconexión.

Operación por corriente eléctrica: utilizar un adaptador de bajo voltaje: 9 Vcc, 200 mA (Centro negativo).
Receptor conectado directamente al adaptador: (no incluido).

El Receptor puede ser encendido directamente desde la red eléctrica usando un adaptador de alto voltaje, su utilización es recomendable si el período de uso es prolongado.

Para usar el adaptador:

- Conectar el cable de CA sobre el enchufe 9 Vcc del lado de la unidad para encendido eléctrico.



Enchufe el adaptador.
NOTA: Al conectar el adaptador CA al receptor de la unidad será automáticamente desconectada la batería.

GUÍA PARA RESOLVER PROBLEMAS

PROBLEMA	POSIBLES RAZONES	ACCIÓN
La luz verde no enciende.	La unidad no está transmitiendo o recibiendo potencia.	Si usa adaptadores propios, asegúrese de que los enchufes estén trabajando adecuadamente. Si usa baterías, asegúrese de que estén instaladas correctamente.
La unidad de los papás está haciendo ruidos.	La unidad de los papás y del bebé están demasiado cerca.	Mudar la unidad de los papás a menos de 3 m de la unidad del bebé.
La unidad de los papás levanta estática.	Hay un monitor cerca que está en el mismo canal.	Cambiar el canal.
Hay ruidos cuando la unidad del bebé está apagada.	Aparatos de trabajo u otros monitores interfieren.	Tratar de cambiar el canal, ubicar la unidad de los papás más lejos.

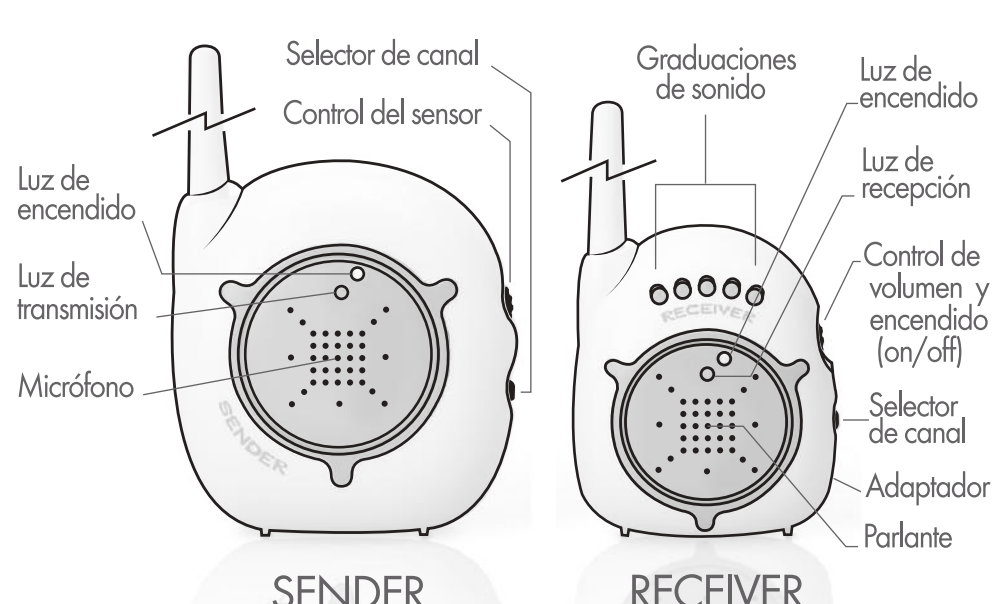
CONSEJOS ÚTILES PARA EL FUNCIONAMIENTO

En algunas hogares, el funcionamiento de la batería reduce el alcance, especialmente si las paredes son reforzadas de acero o si la batería es de inferior calidad o está agotada.

Las unidades tienen menos alcance cuando funcionan dentro de la casa hacia afuera, por lo tanto, el control del volumen deberá ser gradualmente ajustado. Con ambas unidades adentro, se escuchará perfectamente.

! IMPORTANTE

Aún si las dos unidades están en diferentes canales, puede ser posible que la unidad de los padres levante las frecuencias de la unidad del bebé. Siempre chequee hasta estar seguro de que ambas unidades estén en el mismo canal.



OPERACIÓN DE LA UNIDAD DEL BEBÉ (SENDER)

- 1- Enchufe la unidad del bebé cerca de la cuna, se encenderá la luz verde.
- 2- Para evitar la transmisión de voz, ajuste la tecla de Control de Sensibilidad hasta alcanzar el nivel de transmisión, cuando el nivel de sonido exceda el "Umbral" del nivel del radio, el SENDER se activará automáticamente. La luz roja se encenderá cuando se emita la operación.
- 3- Es conveniente fijar el mínimo por las noches. Cuando no se emitan sonidos, el RECEIVER se quedará automáticamente en silencio.

OPERACIÓN DE LA UNIDAD DE LOS PAPÁS (RECEPTOR)

INTERRUPTOR DE ENCENDIDO:

- 1- Para la utilización por electricidad y por batería, ubicar la unidad de los padres en un nivel suficiente.
- 2- Encienda la unidad de Control de Volumen, la luz verde se encenderá, esto le permitirá verificar de un vistazo si la unidad está encendida o apagada. Fije la tecla en posición "ON" para registrar los sonidos del bebé.

VOLUMEN

Ajuste el volumen de manera que alcance un nivel adecuado para escuchar.

NIVEL DE SONIDO

La luz del display puede ser utilizada como otra referencia si hay demasiado ruido en el ambiente, dado que permite a los padres "ver" los sonidos del bebé.

INSTRUCCIONES PARA LA OPERACIÓN

Antes de usar el intercomunicador, por favor lea cuidadosamente las instrucciones y consérvelas para futuras referencias.

SELECCIONAR UN CANAL

El intercomunicador puede operar con 2 frecuencias diferentes. Ambas unidades estarán incorporadas a un mismo canal (CH 1). Este aparato no necesita ser cargado a menos que esté interfiriendo un monitor vecino con otro intercomunicador para bebé.

Si la interferencia continúa, cargar los aparatos de ambas unidades en CH 2.

El interruptor del canal seleccionado está localizado del otro lado de la unidad SENDER y en el frente en la unidad RECEIVER. Mueva el interruptor a ambos lados de la unidad hacia el CH 2.

! IMPORTANTE

Ambos, SENDER y RECEIVER deben estar en el mismo canal y números establecidos.

POSICIÓN:

- 1 - Ambas unidades pueden ser colocadas en la pared.
- 2 - En ambos lados de la unidad RECEIVER hay una horquilla de cinturón para ser usada donde quiera que vaya.

! IMPORTANTE

Ubicar la unidad del bebé a no menos de 3 m, pero no al alcance de la mano del bebé o de la cuna.
No exponga las unidades al calor, lluvia o humedad.

ALCANCE DE COMUNICACIÓN

El alcance para una transmisión por dentro es de 30-50 metros, dependiendo del poder de la batería, obstrucciones de paredes, tipo de construcción, etc.

De existir alguna diferencia, si es débil, simplemente acerque la unidad del bebé.

El intercomunicador de su bebé emite ondas las cuales pueden ser levantadas por otra radio que opera en la misma frecuencia.

Si la interferencia ocurre, cambie ambas unidades a otro canal.

! IMPORTANTE

Es esencial realizar pruebas regularmente para chequear el correcto funcionamiento del aparato.

PARA CONTROLAR

Tener una persona adulta que hable suavemente desde la unidad del bebé, desde la posición por ser monitoreada.

Otro adulto debe probar la unidad, ésta debe estar ubicada en el área en la que es normalmente ubicada.

Un sonido de reloj o una radio en un tono bajo, pueden ser usados continuamente en el fondo de la habitación del bebé para chequear la recepción cuando el bebé está quieto.