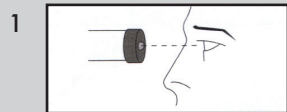


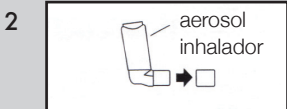
## Instrucciones de uso:

Antes de usar por primera vez, higienizar la cámara según las instrucciones:

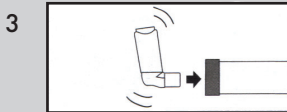
Es importante consultar a su médico antes de usar este producto.



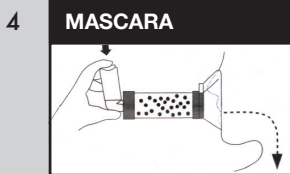
1 Leer las instrucciones del aerosol inhalador para emplearlo.  
Inspeccionar la cámara detenidamente para verificar que no tenga elementos extraños en su interior.



2 Quitar la tapa protectora del aerosol inhalador.



3 Agitar enérgicamente antes de cada uso.  
Insertar el adaptador bucal del aerosol inhalador en el orificio posterior de la cámara.



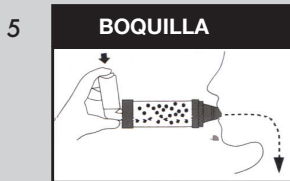
### Uso de la cámara con máscara:

Colocar la máscara suavemente sobre la cara de modo tal que la boca y la nariz queden cubiertas. Asegúrese que la máscara tenga contacto total con la piel. Al comenzar a inhalar, disparar el aerosol inhalador.

Aplicar solo UNA dosis por vez.

**Para lactantes y niños:** mantener la máscara bien sujeta al rostro durante 5-6 respiraciones después de aplicar la dosis de medicación.

**Para adultos:** mantener la máscara bien sujeta al rostro mediante 2-3 respiraciones después de aplicar la dosis de medicación



### Uso de cámara con boquilla:

Insertar la boquilla en la boca sujetando con los labios impidiendo el paso del aire.

Al comenzar a inhalar, disparar el aerosol inhalador. Aplicar solo una dosis por vez.

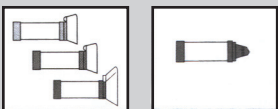
Inhalar lento y profundamente, reteniendo la respiración hasta 10 segundos (dentro lo posible) antes de exhalar.

Si esto no es posible, respirar lentamente 2-3 veces dentro de la cámara, siempre sujetando la boquilla con los labios.



Entre cada dosis, esperar el tiempo indicado según las instrucciones del aerosol inhalador y repita el paso 4 o 5.

## Instrucciones de limpieza:



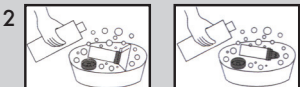
Limpiar la cámara antes de usarla por primera vez y repetir el procedimiento semanalmente.

### Atención:

No pasar agua por la cámara ya que puede dañarse la válvula de diafragma. No desarmar la máscara ni la válvula de diafragma, ya que la manipulación de estas piezas puede afectar la confiabilidad del producto.



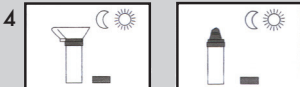
Quitar solamente la parte posterior de la cámara.



Sumergir las piezas durante 20 minutos en agua tibia con detergente suave. Agitar suavemente.



Escurrir el exceso de agua. No secar ni frotar con paños.



Dejar secar al aire en posición vertical.

Esperar que todas las piezas estén completamente secas antes de volver a ensamblar la cámara.



Rearmar colocando la parte posterior en el lugar.

## Recomendaciones Importantes:

- Utilizar la cámara solo para la función específica para la cual fue creada. Todo uso diferente al que corresponde, se considera inadecuado y por consiguiente peligroso; el fabricante no será responsable de los perjuicios causados por uso indebido, incorrecto o irracional.
- Utilizar la cámara únicamente con los medicamentos recetados por su médico y seguir las instrucciones antes de usar y conservar para cualquier consulta posterior.
- Leer cuidadosamente las instrucciones antes de usar y conservar para cualquier consulta posterior.
- No esterilizar la cámara o lavar en el lavavajilla.
- Los niños deberán utilizar la cámara solamente bajo la supervisión de un adulto.
- La cámara no debe ser compartida.

## Notas:

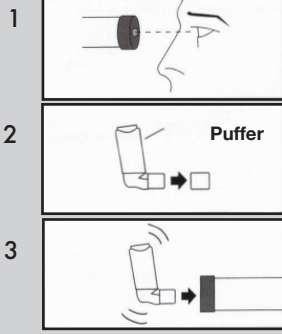
- Leer las instrucciones proporcionadas por el fabricante de la medicación y seguirlas cuidadosamente.
- Suministrar SOLO UNA DOSIS POR VEZ dentro de la cámara antes o durante la inhalación.
- Para mejores resultados inhalar por la boca.
- Este producto no contiene látex ni ftalatos.
- Puede ser necesario reemplazar la cámara después de los 6-12 meses.

## Cómo elegir el tamaño de la máscara adecuado:

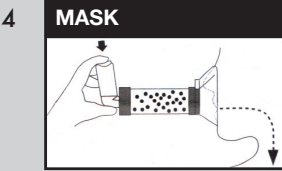
Lactante	Infantil	Adulto / Boquilla
0 - 12 meses	12 meses - 5 años	más de 5 años

## Instructions for use

Before you use the inhalation chamber for the first time, wash according to the cleaning instructions described below:



1 Read instructions supplied with your inhaler (Puffer).  
Visually check the inhalation chamber for foreign objects.

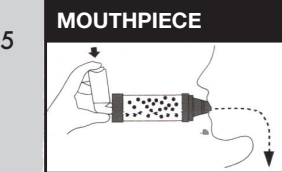


2 Remove protective cap from your Puffer

3 Shake your Puffer before each use, and insert into the backpiece of the inhalation chamber.

**4 MASK**

**For mask users:**  
Place the mask gently to the face so that the mouth and nose are covered. Be certain to create a good seal between mask and face. Depress Puffer at beginning of slow inhalation. Always administer only ONE puff at a time.  
**For babies and children:** Maintain seal for 5 - 6 breaths after depressing the Puffer.  
**For adults:** Maintain seal for 2 - 3 breaths after depressing the Puffer.



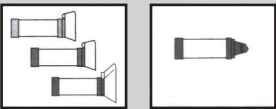
**5 MOUTHPIECE**

**For mouthpiece users:**  
Place mouthpiece in the mouth ensuring a tight seal with the lips. Depress your Puffer at beginning of slow inhalation. Always administer only ONE puff at a time.  
Inhale deeply and hold as long as possible, up to 10 seconds before breathing out. An alternative is to keep mouth tight on the mouthpiece and breathe slowly 2-3 times after Puffer is depressed.



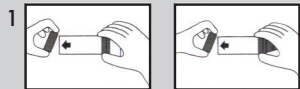
Follow the instructions supplied with your Puffer on the time period to wait between PUFFS before repeating step 4 or 5.

## Cleaning instructions:



The inhalation chamber should be cleaned before first use, and then weekly.

**Caution:**  
Running water through the inhalation chamber may harm the one-way valve. NEVER DISASSEMBLE THE MASK OR THE ONE-WAY VALVE as these parts may become loose if handled and may affect the overall reliability of the product.



1 Remove only the backpiece of the inhalation chamber..



2 Soak the parts in lukewarm water for 20 minutes using a mild detergent, and gently agitate.



3 Do not rinse. Shake out excess water droplets. Do not dry or rub with a cloth.



4 Let air dry in a vertical position.  
Ensure all parts are completely dry before reassembly.



5 Re-attach backpiece to the chamber.

## Cautions

- This device should only be used for the purpose for which it has been prescribed. The manufacturer is not responsible for damages caused by inappropriate or incorrect use.
- This product should only be used as instructed with medications which have been prescribed by your healthcare professional.
- Before using the inhalation chamber it is important to read the instructions.
- This product should not be sterilized or washed in the dishwasher.
- Do not leave the inhalation chamber unattended with children.
- Single patient use only.

## Notes

- Read and follow the patient instructions provided with your Puffer.
- Do not spray MORE THAN ONE PUFF AT A TIME into the inhalation chamber before or during an inhalation.
- For best results the patient should breath through their mouth.
- This product is latex and ftalatos free.
- The inhalation chamber may need to be replaced afer 6-12 months use.

## Sizing Guide

Baby Mask	Child Mask	Adult Mask/Mouthpiece
0-12 months	12 months - 5 yrs.	5 yrs. and older